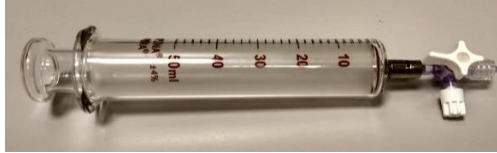


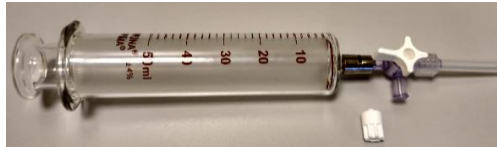
Instrukcja poboru próbek do analizy DGA

Właściwy pobór próbki ma kluczowe znaczenie dla prawidłowego przeprowadzenia analizy oraz diagnostyki badanej jednostki. Pobór oleju do analizy DGA należy wykonać z górnego punktu poboru transformatora.

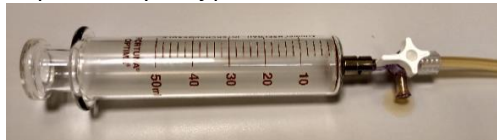
1. Sprawdzić prawidłowe ustawienie zaworu kranika trójdrożnego – zawór powinien znajdować się na pozycji zamykającej dopływ do strzykawki.



2. Podpiąć wężyk do zaworu spustowego transformatora, drugi koniec podpiąć do strzykawki. Usunąć zatyczkę zabezpieczającą z wyjścia służącego do odlewania oleju.



3. Upuścić medium z transformatora do momentu uzyskania przez olej temperatury równej temperaturze górnej jego warstwy (około 2-4 l) w celu uzyskania reprezentatywnej próbki.



4. Przekręcić zawór do pozycji prostopadłej względem strzykawki blokując wyjście do odlewania oleju.
5. Napełnić strzykawkę w ilości powyżej 50 ml wykorzystując ciśnienie oleju z kadzi (nie pociągać za tłok).



6. Ustawić zawór kranika zamykając dopływ oleju z transformatora oraz zamknąć zawór spustowy. Poprzez pionowe ustawienie strzykawki usunąć pęcherzyki powietrza.



7. Usunąć za pomocą tłoka olej ze strzykawki. Czynność napełniania i opróżniania strzykawki powtórzyć trzykrotnie.



8. Czwarte napełnienie strzykawki uważa się za końcowy pobór próbki (50 ml). W przypadku obecności pęcherzyków powietrza wykonać ponowny pobór.

9. Ustawić zawór w pozycji zamykającej dopływ do strzykawki (pozycja wyjściowa). Odłączyć wężyk i umieścić strzykawkę w woreczku do przechowywania próbki.

